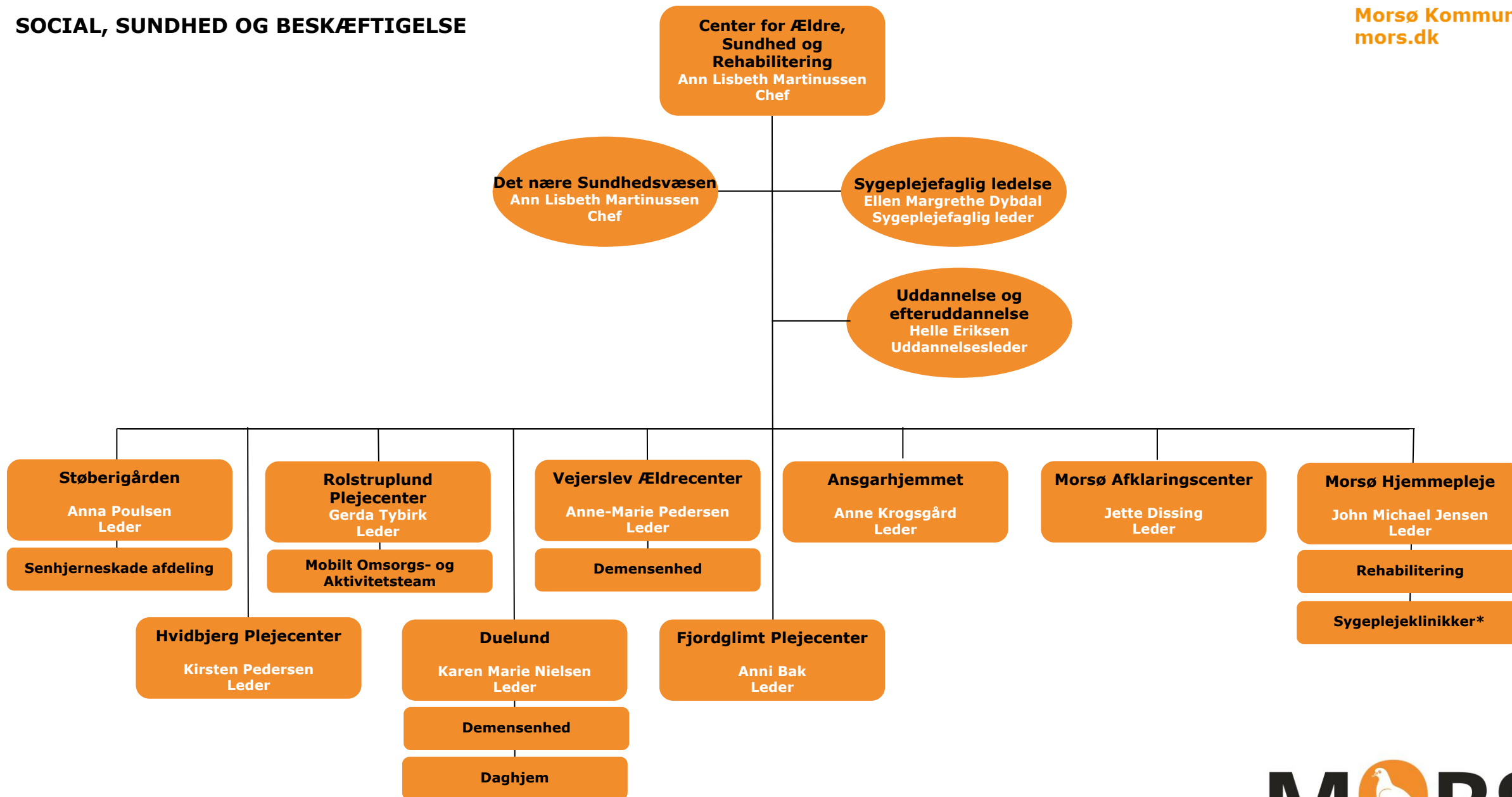


*Bofællesskaber: socialpsykiatri og udviklingshæmmede, støtte- og Kontaktperson samt frivilligkoordinator er også en del af Center for Sundhedsfremme, Social og Handicap



*Sygeplejeklinikkerne er placeret på: Sundhedscentret, Vejerslev Ældrecenter og Ansgarhjemmet